

## 単価等取引確認書出力

### メニューから遷移

メニューから選択します。

The screenshot shows the AsahiKASEI portal interface. On the left, there is a navigation menu with the following items: 見積管理, 契約管理, 発注管理, 家賃出力, and 共通. The '単価等取引確認書' (Unit Price Confirmation) item is highlighted with a red box. The main content area displays the title '帳票出力：単価等取引確認書出力' and a search form with fields for 履歴 (History), 履歴No., 契約No., 契約期間 (開始), 購買契約組織名, 注文品名, and 契約通知日. The '検索' (Search) button is highlighted with a red box.

### TODOから遷移

TODO画面から本画面への遷移はありません。

### 単価等取引確認書出力する場合

#### 単価等取引確認書検索 画面

抽出したい条件を入力したのち、検索ボタンをクリックします。

This screenshot shows the search screen for '単価等取引確認書'. The search form includes the following fields: 履歴 (History) with a checkbox for 履歴含む (Include History), 履歴No. (History No.), 契約No. (Contract No.), 契約期間 (開始) (Contract Period (Start)), 購買契約組織名 (Purchase Contract Organization Name), 注文品名 (Order Item Name), and 契約通知日 (Contract Notification Date). The '検索' (Search) button is highlighted with a red box. A red note at the bottom states: '※ 履歴含むチェックをONにした場合、過去6か月程度前までのデータを取ることができます。' (When the 'Include History' check is ON, data from up to 6 months ago can be retrieved.)

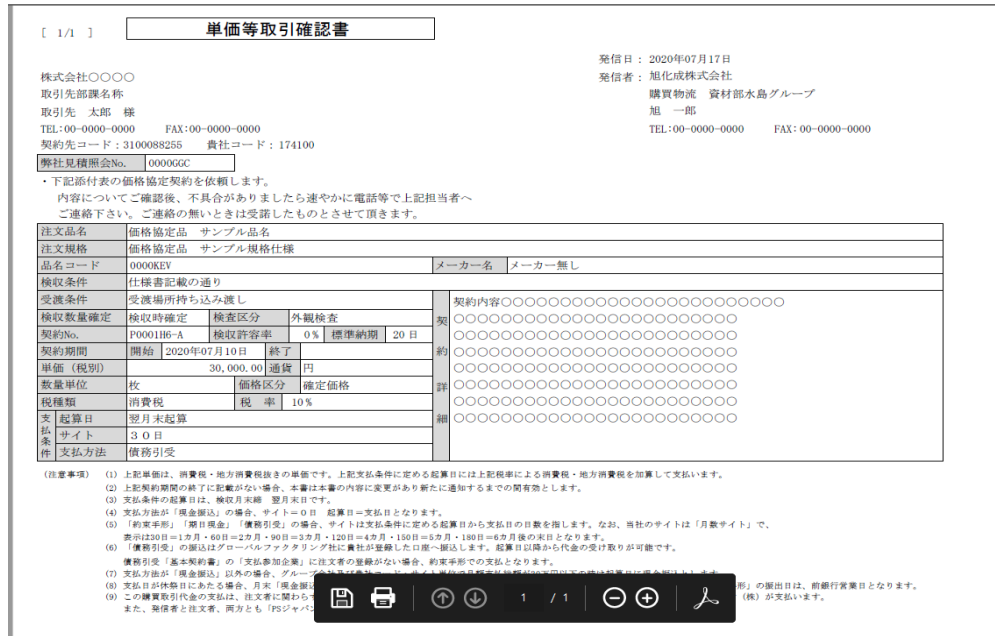
単価等取引確認書一覧画面

出力したい案件を選択したのち、PDFボタンをクリックします。



単価等取引確認書（帳票）

選択した帳票がPDFにて出力されます。



EXCELで出力したい場合は、出力したい案件を選択したのち、EXCELボタンをクリックします。



ファイルを開くか保存をクリックします。



	A	B	C	D	E	F	G	H	I	J	K	L			
1	取引会社名	取引先部署名	取引先担当者	取引先担当者TEL	取引先FAX番号	取引先コード'	会社コード'	発信日	購買会社名	購買契約組織名	取引担当者	取引担当者TEL			
2	●●●株式会社	●●●●●●●●	●●●●●	000-000-0000	000-000-0000	XXXXXXXXXXXX	XXXXXXX	2021年08月13日	旭化成株式会社	購買 買材部	●●●●●	00-0000-0000			
	L	M	N	O	P	Q	R	S	T	U	V	W	X		
1	取引担当者TEL	取引担当者FAX	弊社見積照会No	貴社見積到着日	注文品名	注文規格	品名コード'	メーカー名	検収条件	受渡条件	検収数量単位	検収方法	契約No.		
2	00-0000-0000	00-0000-0000	000003XR	2021年08月02日	1_JPRO_SPC_1	JPRO_SPC_0000AM					インタク測	検収時確定	外観検査		
3															
4															
	X	Y	Z	AA	AB	AC	AD	AE	AF	AG	AH	AI	AJ	AK	AL
1	契約No	検収許容率(%)	標準納期(日)	契約期間		単価(税別)	通貨	数量単位	保固区分	税種群	税率(%)	支払条件		契約詳細	
2				開始	終了							起算日	サイト	支払方法	
3	P00008R-A	0	3	2021年07月01日	2021年12月31日	111.00円	枚	標準価格	消費税		10	翌月末決算	120日	後払い	
4															